

100 Jahre

1919 ... 2019



GEORG
Gerhäuser
Hoch- & Tiefbau

GEMEINSAM.
BEGEISTERT.
BAUEN.

„In unserer 100-jährigen Firmengeschichte sind viele spannende und außergewöhnliche Projekte entstanden. Es gab gute aber auch schwierige Zeiten. Gerade deshalb stehen wir zu unserer Tradition. Tradition bedeutet für uns auch Verantwortung gegenüber unseren Mitarbeitern und Kunden. Gute Mitarbeiter arbeiten gemeinsam am Erfolg unserer Firma – damit unsere Kunden immer wieder vom Ergebnis begeistert sind.“

*Getreu unserem Motto:
Gemeinsam. Begeistert. Bauen.“*

*Georg Gerhäuser
Geschäftsführer in 4. Generation*



GEORG Gerhäuser
Hoch- & Tiefbau

Wir bauen (T)räume.

Mit guter Planung ...



Gemeinsam mit unseren Kunden erarbeiten wir die konkreten Bedürfnisse, die Rahmenbedingungen und weitere Details und entwickeln daraus den optimalen Plan für Ihr Projekt – für private oder gewerbliche Objekte.

... und Liebe zum Detail ...



Mit viel Liebe zum Detail und Perfektionismus setzen wir Ihren Plan in die Realität um. Dabei nutzen wir neueste Materialien – für hochwertige Ergebnisse.

... werden Wohn- und Arbeitsträume wahr



Unsere Leistungen

Schlüsselfertige Ein- und Mehrfamilienhäuser
Gewerbe- und Industriebau · Tiefbau · Sanierung
und Modernisierung · An- und Umbauten
Außenanlagen · Schnellbauservice

Mit Erfahrung.

Gründung

Im Jahr 1919, am 2. Januar, meldete Johann Georg Gerhäuser aus Buchheim, der Urgroßvater des heutigen Firmeninhabers, sein Maurergeschäft an. Auf Betreiben von Freunden und Bekannten hatte er sich zu diesem Schritt entschlossen. Wie es damals bei Handwerkern üblich war, sicherte zusätzlich ein kleiner landwirtschaftlicher Betrieb den Lebensunterhalt. Die meisten Aufträge mussten in der damaligen Zeit im Frühjahr erledigt werden, da während der Sommer- und Herbstmonate fast alle Arbeitskräfte durch die Landwirtschaft gebunden waren.



Kriegsende

Nach Kriegsende musste die Firma Gerhäuser wie fast alle anderen Unternehmen wieder bei Null beginnen. Um langfristig eine Auslastung für das ganze Jahr zu erreichen, orientierte sich der Betrieb in Richtung Bad Windsheim, denn aus der Landwirtschaft kamen nur während des Frühjahrs Aufträge. Als der Schwager Wilhelm Dehner in die Firma eintritt, fördert er v. a. verstärkt die Technisierung des Unternehmens.



Georg Gerhäuser verstirbt

Drei Jahre nach der Umwandlung in eine GmbH, im Jahre 1978, verstarb der Vater von Gerhard Gerhäuser. Während der 70er, 80er und 90er ging es mit dem Betrieb stetig bergauf sodass während dieser Zeit große Investitionen in den Maschinenpark getätigt werden konnten.



Bezug des neuen Standortes

Die Expansion geht weiter: 2014 hat die Firma Ihren neuen Standort im Gewerbegebiet in der Ipsheimer Straße bezogen. Modernste Ausstattung für technische, kaufmännische und handwerkliche Bereiche prägen den neuen Standort. Nun kann es mit einem verstärkten Team in eine hoffnungsvolle Zukunft gehen.



1919

1930

1945

1971

1978

2001

2014

2018

Eintritt des Sohnes Georg

Der Sohn Georg, geb. 1911, stieg frühzeitig in den elterlichen Betrieb ein und besuchte ab 1931 die Meisterschule. Damit waren die Voraussetzungen für den stetigen Aufschwung erfüllt und bei Ausbruch des 2. Weltkrieges waren immerhin 16 Leute bei dem Bauunternehmen Gerhäuser beschäftigt.

Gerhard Gerhäuser tritt ins Unternehmen ein

Im Alter von nur 21 Jahren übernimmt Gerhard Gerhäuser 1971 nach seinem Abschluss als Bauingenieur die Hälfte des Betriebes, um nach den Worten seines Vaters „frühzeitig in die Verantwortung mit eingebunden zu werden“. Gleichzeitig wurde der Betrieb in eine KG umgewandelt. Nach der Heirat von Gerhard und



Christa Gerhäuser im Jahre 1973 und dem Einstieg von Christa in die Firma wurde 1974 der Betriebssitz nach Bad Windsheim verlegt.

Sohn Georg übernimmt Verantwortung im Unternehmen

Ab Januar 2001 ist die 4. Generation in den Betrieb in Form einer Beteiligung eingebunden. Der Sohn von Gerhard Gerhäuser, Georg, wurde ebenfalls mit der Firma groß. Er hat sein Studium als Bauingenieur (FH) abgeschlossen und absolviert in den auftragsschwachen Wintermonaten ein Aufbaustudium zum Diplom-Wirtschaftsingenieur, um die komplexen wirtschaftlichen Aufgaben im Betrieb verwalten zu können.



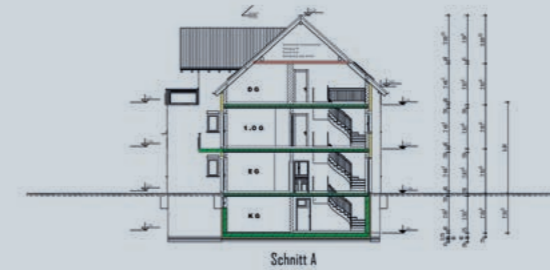
Gerhard Gerhäuser verstirbt

Plötzlich und unerwartet stirbt Gerhard Gerhäuser im Alter von 68 Jahren. Unter seiner Führung wuchs das Unternehmen zu einem der bedeutendsten Bauunternehmen der Region. Das 100-jährige Firmenjubiläum konnte er leider nicht mehr miterleben.



Planung & Projektentwicklung

Wir planen Ihre (T)räume.



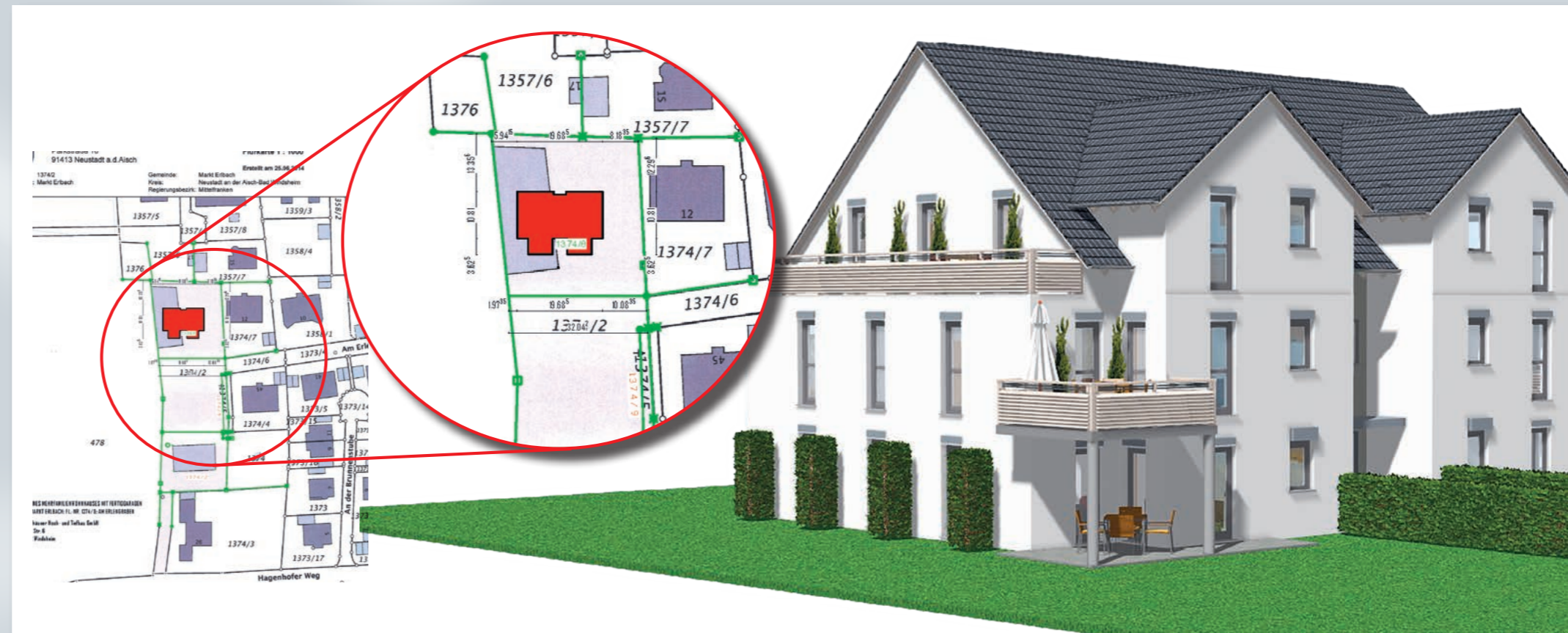
Sie haben ein Baugrundstück?
Sie wollen ein Bauprojekt realisieren?
Lehnen Sie sich zurück!

Wir übernehmen die komplette Abwicklung vom Ankauf des Grundstücks, über die Planung bis zur Ausführung. Schon in der Planungsphase lassen wir mit modernen 3D-Programmen Ihre Wunschvorstellungen real werden. Hier kommt Ihnen unsere jahrzehntelange Erfahrung im Baubereich zugute.

Unser Unternehmen steht dabei für moderne und hochwertige Bauweise. Selbstverständlich entscheiden Sie von Anfang an, in welche Richtung sich Ihr Projekt entwickelt. Wir finden dabei die für Sie richtige Balance zwischen Ihren Wünschen, der technischen Machbarkeit und Ihren finanziellen Möglichkeiten. Auch wenn Sie als Investor großes vorhaben, sind wir gerne Ihr kompetenter Partner.

Leistungen im Überblick:

- » Ankauf von Grundstücken
- » Projektentwicklung mit modernsten 3D-Architekturprogrammen
- » Entwurfsplanung
- » Genehmigungsplanung und Behördenabstimmung
- » Rohbau
- » Teilschlüssel- und Schlüsselfertigbau
- » Bauüberwachung
- » Hof- und Wegbefestigungen
- » Vertrieb und Verkauf (auf Wunsch)



Private Wohngebäude

Wohn(T)räume.

Wir setzen aus Überzeugung auf den perfekten Mix zwischen Tradition und Innovation. Deshalb bauen wir in traditioneller Massivbauweise mit innovativen Materialien und vertrauen dabei auf die Kompetenz und handwerkliche Erfahrung unserer Mitarbeiter, gepaart mit den neuesten Entwicklungen in den Bereichen Werkstoff und Verarbeitung. So entsteht ein Gebäude, in dem nicht nur Sie sich rundum wohlfühlen, sondern auch Ihre Familie.

Sie bekommen von uns aber nicht nur die passenden Entwürfe für einen Neubau, wir kümmern uns ebenso um Ihre Umbauten, Sanierungen oder Anbauten, damit Ihr Haus auch in Zukunft immer perfekt zu Ihnen passt.



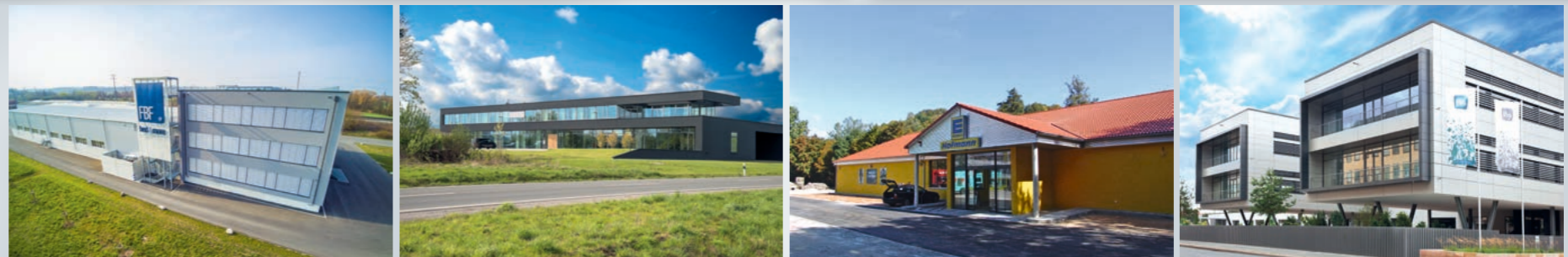
Industrie- & Gewerbebau

Arbeits(T)räume.

Auf der Grundlage einer ausführlichen Bedarfsanalyse erstellen wir für Sie eine individuelle Entwurfsplanung, die die spezifischen Anforderungen Ihres Unternehmens berücksichtigt. Wir übernehmen für Sie die Baueingabe und die anschließende Behördenkorrespondenz.

Beim Bau Ihres Geschäftshauses oder Ihrer Produktionsstätte verwenden wir nur Materialien in bester Qualität und ziehen zur Fertigstellung lokale, erfahrene Firmen als Spezialisten für die verschiedenen Gewerke hinzu. So können Sie auch im täglichen Betrieb auf uns und unsere Partner zählen. Bis zur Fertigstellung übernehmen wir kontinuierlich baubegleitende Aufgaben wie Bauleitung und Kontrollen.

Nach der Fertigstellung erfolgt die gemeinsame Bauabnahme und die Übergabe. Wenn Sie nach dem Einzug weitere Wünsche haben, stehen wir Ihnen jederzeit gerne zur Verfügung.



Öffentliche Gebäude

Öffentliche (T)räume.

Jahrzehntelange Erfahrung in diesem Bereich ermöglicht es uns, zahlreiche Referenzen vorzuweisen, auch im Bereich von Turnhallen oder Schwimmbädern. Unser Unternehmen ist nach ISO 9001 und durch die Bayerische BauAkademie zertifiziert und kann auch die Gestaltung der Außenanlagen Ihres Gebäudes übernehmen.

Gerne übernehmen wir auch Bauaufträge im Rahmen von Public-Private-Partnerships.



Sonstige Leistungen

Noch mehr (T)räume.

Wir können mehr als vier Wände mit einem Dach. Ob über oder unter der Erde – wir haben Ihnen noch mehr zu bieten. Lassen Sie sich von unserer Vielseitigkeit überzeugen.

- » Gewerblicher und industrieller Tiefbau
- » Ausschachtungen und Fundamente
- » Kanalisationsanlagen
- » Abwasserbeseitigungsanlagen
- » Klein- und Hauskläranlagen
- » Wasserversorgungsanlagen
- » Hof- und Wegbefestigungen
- » Erdarbeiten jeglicher Art
- » Tankanlagen
- » Autokranverleih



Über unsere Firma

Daten für Ihre (T)räume.



In die Zukunft gedacht

Deshalb stellen wir Ihre Privat- und Gewerbebauten auf ein solides Fundament und bauen in bewährter Massivbauweise mit den modernsten Materialien und Technologien. So profitieren auch nachfolgende Generationen noch nachhaltig von Ihren Wohn- und Gewerbebauten.

Fahrzeuge und Geräte

Unser umfangreicher und modern ausgerüsteter Fuhrpark sowie unser gut ausgebildetes Personal steht für Ihr Bauvorhaben bereit. Höchst flexibel können wir auf Ihre Wünsche und Anforderungen eingehen. Kleine und große Projekte stellen für uns kein Problem dar. Wir sind für die unterschiedlichsten Bauvorhaben ausgerüstet.

Unseren Autokran bieten wir Ihnen auch zum Verleih an.

Mitarbeiter

Derzeit beschäftigen wir ca. 140 Mitarbeiter verschiedenster Qualifikationen. Darunter sind

- » Ingenieure
- » Bautechniker/Meister
- » Poliere
- » Facharbeiter
- » Maschinisten/Kranführer
- » Schlosser/Lageristen
- » Bauhelfer
- » Kaufmännische Angestellte

Wir übernehmen Verantwortung für unsere Region und bilden zukunftsorientiert aus. Derzeit sind

- » 13 Azubis

bei uns in Ausbildung.





Das Sentinel-Haus Konzept bietet Baufamilien und Investoren eine transparente und seriöse Unterstützung zur Qualitätssicherung von wohngesunden und behaglichen Lebensräumen in bewährter Massivbauweise.



Durch Schulung und ständige Weiterbildung in Zusammenarbeit mit der Deutschen Bundesstiftung Umwelt bieten wir qualifizierte Beratung zum Thema Energie und Sanierung.



Präqualifikation ist die vorgelegte, auftragsunabhängige Prüfung der Eignungsnachweise entsprechend der in § 8 VOB/A definierten Anforderungen. Grundlage ist die Leitlinie des Bundesministeriums für Verkehr, Bau und Stadtentwicklung (BMVBS) vom 25.04.2005.



Wir sind Mitglied der Bauinnung Neustadt/Aisch - Bad Windsheim. Für kontrollierte Qualität und Regionalität.



Wir haben uns verpflichtet, die Qualitätsvorgaben der Bayerischen BauAkademie einzuhalten und darüber jährlich einen Nachweis zu führen. Deshalb dürfen wir das IQ-Zeichen führen.



Wir sind berechtigt, Anlagen und Anlagenteile gemäß Wasserhaushaltsgesetz (WHG) in Verbindung mit § 62 AwSV zu errichten.



Wir sind freiwilliges Mitglied im Umweltpakt Bayern und tragen kontinuierlich zur Verbesserung des Umweltschutzes und Nachhaltigkeit mit unserem Betrieb bei.



Wir sind Mitglied der Qualitätsgemeinschaft „Bauen mit IQ“. Bauen mit IQ in Verbindung mit QuB bietet die Möglichkeit, den Belangen des Umweltschutzes gerecht zu werden und gleichzeitig die Qualität ständig zu verbessern.

GEMEINSAM. BEGEISTERT. BAUEN.

Gemeinsam.
Begeistert.
Bauen.

GEORG
Gerhäuser
Hoch- & Tiefbau

© 2019 · Georg Gerhäuser Hoch- & Tiefbau GmbH
Ipsheimer Straße 6
91438 Bad Windsheim
Tel. 09841 6650-0
Fax 09841 6650-50
E-Mail: info@gerhaeuser-bau.de
www.gerhaeuser-bau.de